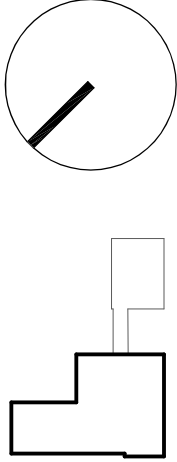


LEGENDA

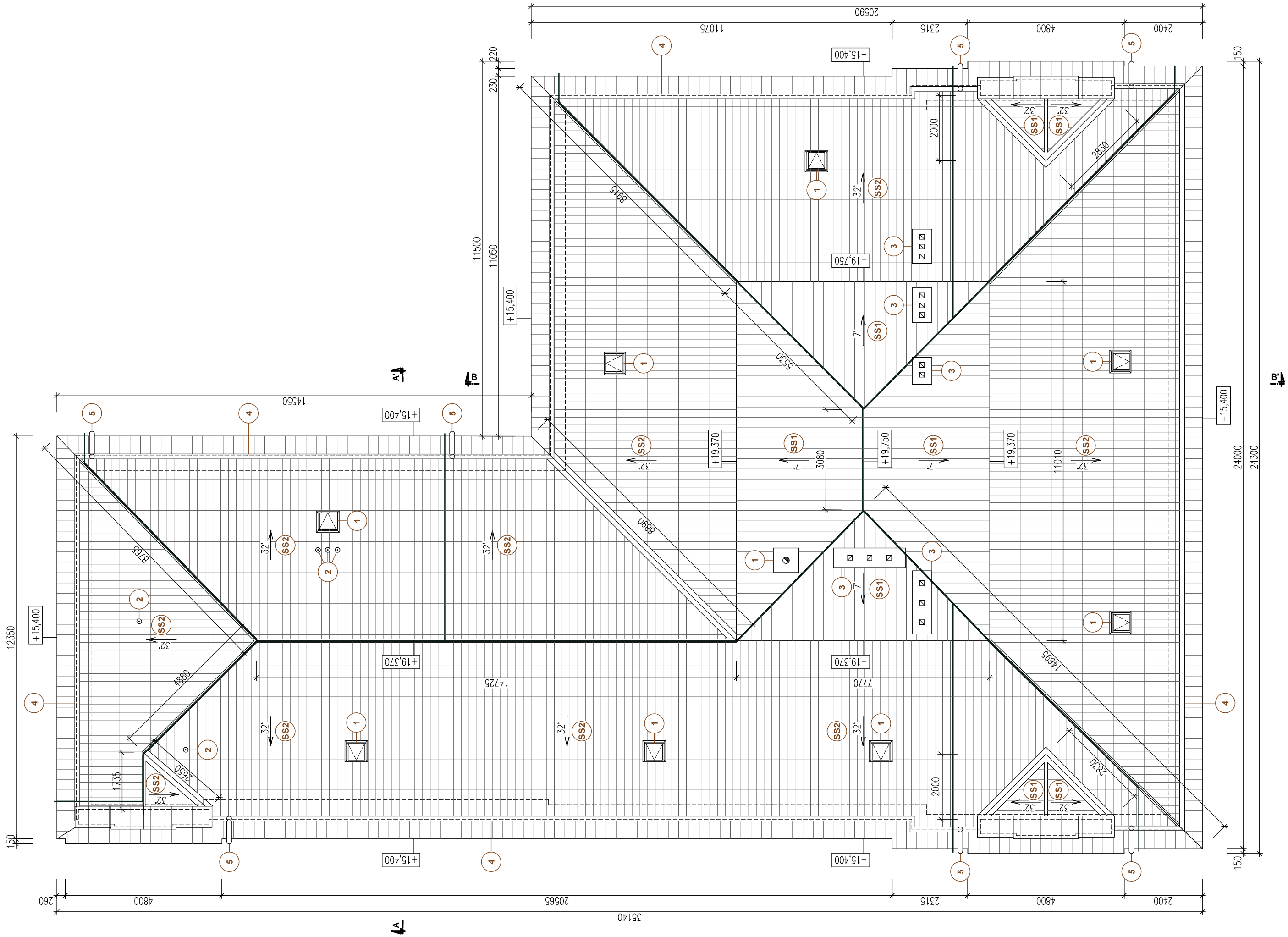
SS1	STŘEŠNÍ KRYTINA – FALCOVANÝ PLECH
SS2	STŘEŠNÍ KRYTINA – PLECHOVÉ ŠABLONY
1	STŘEŠNÍ VÝLEZ 600 x 600 MM
2	ODVĚTRÁVACÍ KOMÍNKY
3	KOMINOVÁ TĚLESA
4	NÁSTŘEŠNÍ ŽLABY
5	SVODY

LEGENDA MATERIÁLŮ

	STÁVAJÍCÍ/BOURANÉ KONSTRUKCE KONSTRUKCE
	STÁVAJÍCÍ/DEMOTOVANÉ VEDENÍ HROMOSVODU
	HRANY STÁVAJÍCÍHO ZDIVA
	STÁVAJÍCÍ/ODSTRAŇOVANÁ PLECHOVÁ KRYTINA Z PANELŮ
	STÁVAJÍCÍ/ODSTRAŇOVANÁ FALCOVANÁ KRYTINA



SCHEMA OBJEKTU



INVESTOR: MĚSTO VARNSDORF NÁM. E. BENEŠE 470 407 47 VARNSDORF	PROJEKTOVÁNÍ STAVEB • INŽENÝRSKÁ ČINNOST • DOZOROVÁNÍ STAVEB <div>VOVROVÝ PRŮBĚH 1:100 1:20</div>			
	AUTORIZACE:			
	PROJEKTANT ČÁSTI:		VYPRACOVAL:	
	ZODP. PROJEKTANT: PAVEL HRUŠKA		PAVEL HRUŠKA	
ZÁSTUPCE INVESTORA: - MÍSTO: ST.P.Č.K. 1423, K.Ú. VARNSDORF ULICE VÝCHODNÍ, Č.P. 1602 STAVBA: REKONSTRUKCE STŘEŠNÍ KRYTINY NA HLAVNÍM OBJEKTU ZŠ VÝCHODNÍ 1602 VE VARNSDORFU	DATUM: 01/2022		ČÍSLO ZAKÁZKY: 2021046	
	FORMÁT: 6 x A4		STUPEŇ PD: SP	
	PROJEKTOVÁ ČÁST: D.1.1. ARCHITEKTONICKO-STAVEBNÍ ŘEŠENÍ		PÁŘE:	
	VÝKRES: PŮDORYS STŘECHY - STÁVAJÍCÍ STAV		ČÍSLO VÝKRESU: b.1.1	
		MĚŘÍTKO: 1:100		